



KÖSTER

KÖSTER

### Bitne karakteristike:

- Patentirani proizvod
- Jednostavno nanošenje
- Može se nanositi pištoljem za brtvljenje
- Sigurna uporaba
- Prikladno čak i u slučajevima visokog sadržaja vlage (do 95% +/- 5%)
- WTA ovjereno
- Protiv uobičajene kapilarne vlage
- Neovisno o kontaminaciji solima
- Visoko koncentrirani aktivni sastojak
- Visoka efikasnost
- Visok stupanj penetracije
- Prikladno neovisno o sadržaju soli
- Učinkovit sloj otporan na vlagu protiv kapilarne vlage
- Bez otapala
- Visoka stabilnost



KÖSTER Crisin krema na bazi smole / silna podržava održivu obnovu mokrih zidova kao naknadnu horizontalnu barijeru i može se koristiti u kombinaciji s drugim KÖSTER proizvodima.

### Komplementarni proizvodi:

KÖSTER KB-Fix 5  
KÖSTER WP Mort  
KÖSTER Polysil TG 500

KÖSTER NB 1 Sivi  
KÖSTER Sanacijska žbuka  
KÖSTER Fina žbuka

### KÖSTER Vama na usluzi – širom svijeta.



DEUTSCHE BAUCHEMIE



### // Kontakt

BAUCHEMIE d.o.o.  
Stupničke šipkovine 3/1  
10255 Donji Stupnik  
Tel.: +385 (0)1 6414 051  
E-Mail: info@koster.hr  
[www.koster.hr](http://www.koster.hr)

Pratite nas na društvenim mrežama:



Vrijedi od: 4/2023

### KÖSTER CRISIN KREMA

Injekcijska krema protiv dizanja vlage

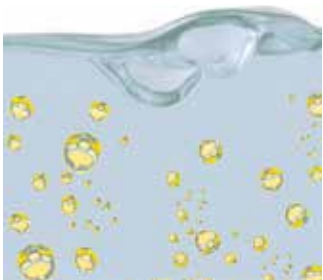


Sadržaj vlage do 95%

Bez otapala

Neovisno o kontaminaciji soli

## // KÖSTER Crisin krema u usporedbi s konvencionalnim kremama



Konvencionalne kreme:  
emulzija ulje u vodi



KÖSTER Crisin krema:  
emulzija vode u ulju

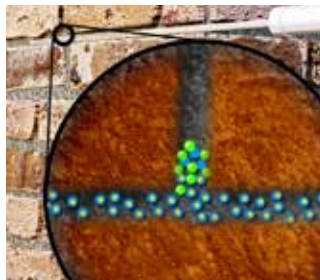
KÖSTER Crisin krema ima prednost u tome što je emulzija vode u ulju, što znači da su male kapljice vode obavijene uljnom tekućinom. Zahvaljujući ovom svojstvu, voda se može istisnuti s površina građevinskog materijala, a sposobnost ulaska i prodiranja puno je izraženija nego kod kreme na bazi vode.



Konvencionalne kreme:  
Proizvod se miješa s pora vodom. U slučaju vlažnog zida aktivni sastojak je razrijeđen, smanjujući njegovu koncentraciju i raspodjela aktivnog sastojka u zidu je nekontrolirana.



KÖSTER Crisin krema:  
Nema miješanja aktivnih sastojaka s vodom zbog obrnute formulacije. Naprotiv, voda se malo po malo istiskuje, aktivni sastojci ostaju u željenom položaju.



Konvencionalne kreme:  
Sklopavanje sastojaka pri visokom udjelu soli



KÖSTER Crisin Krema:  
Nema grudanja sastojaka s visokim udjelom soli

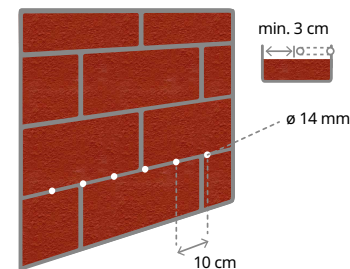
Još jedna prednost je što se soli u zidu ne otapaju u uljastoj tekućini. To čini proizvod vrlo stabilnim kada je izložen soli. Emulzije ulja u vodi, koje se obično lome kada su izložene soli i tako se skupljaju, ponašaju se potpuno suprotno.



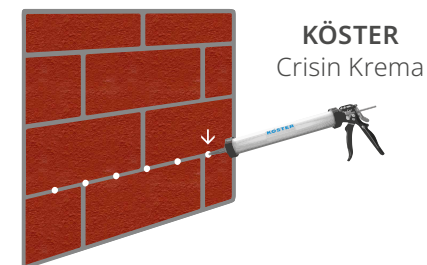
KÖSTER Crisin krema je čvrsta. Ovo je prednost pri radu s patronama i cjevastim vrećicama. Čak i kada se previše proizvoda nanese u bušotinu, višak materijala se neće slijevati na žbuku što može dovesti do tamnih mrlja. Višak materijala se može ukloniti, a bušotina naknadno ispuniti i ožbukati.



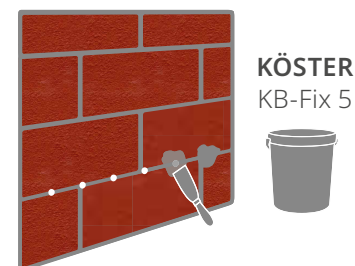
## // Primjena



- 1 Horizontalno se izbuše rupe promjera 14 mm, najbolje u najnižoj mortnoj fugi, minimalno 3 cm od kraja zida. Rupe se čiste komprimiranim zrakom. Rupe su općenito razmaknute 10 cm jedna od druge.



- 2 Zatim se KÖSTER Crisin krema ubrizgava pomoću KÖSTER ručnog pištolja za cjevastu vrećicu od 600 ml s pričvršćenom cijevi za injektiranje..



- 3 Rupe se mogu odmah zatvoriti KÖSTER KB-Fix 5 u ravnini s površinom zida.